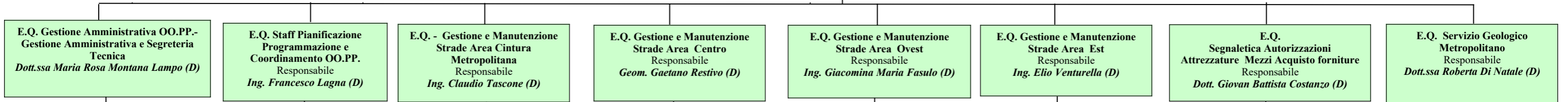


**ORGANIGRAMMA
AREA INFRASTRUTTURE
DIREZIONE VIABILITA'**

**CAPO AREA
AREA INFRASTRUTTURE**
Ing. Dorotea Martino

**DIRETTORE
DIREZIONE VIABILITA'**
Ing. Dorotea Martino

**UFFICIO DI STAFF
COORDINAMENTO OBIETTIVI
STRATEGICI DELL'AREA
INFRASTRUTTURE**
Ing. Francesco Trapani (D)



- Risorse umane assegnate: 16**
- Gucciardi Gaspare (D)
 - Palunbo Antonio (D)
 - Bonomo Antonio (B)
 - Schiavo Costantino (C)
 - Gaglio Salvatore (C)
 - Gentile Maria Livia (B)
 - Muratore Tiziana (B)
 - Castiglione Giuseppe (B)
 - Faraci Concetta (B)
 - Di Leonardo Vincenzo (B)
 - Tornello Silvana (B)
 - Venturella Maria (B)
 - Palazzo Lorenzo (B)
 - Cascio Giuseppe (B)
 - Miragliotta Giuseppe (B)
 - Costa Lorenzo (B)
- UFFICIO GARE

- Risorse umane assegnate: 13**
- Contino Luigi (D)
 - Rocco Santa (C)
 - Catanese Pierluigi (C)
 - Aiello Salvatore (B)
 - Caliri Cristina (B)
 - Miceli Giorgio (B)
 - Falletta Giuseppe (B)
 - Farinella Nicola (B)
 - Mandalà Franco (B)
 - Lo Piccolo Gioacchino (B)
 - Faraone Pietro (B)
 - Blandi Valeria (B)
 - La Barbera Rosaria (B)
- UFFICIO CONCESSIONI

- Risorse umane assegnate: 20**
- Schiera Girolamo (D)
 - Randazzo Eugenia (B)
 - Visconti Maria Letizia (B)
 - Capi Cantonieri
 - Pitarresi Maurizio (C)
 - Sammaritano Vincenzo (C)
 - Scaparra Girolamo (C)
 - Tornabene Giovanni (C)
 - Cantonieri
 - Caruso Salvatore (B)
 - Cassar Ina Patrizia (B)
 - Morello Pietro (B)
 - Pilo Salvatore (B)
 - Saitta Ignazio (B)
 - Cannavò Salvatore (B)
 - Fazio Francesco (B)
 - Lo Grasso Vincenzo (B)
 - Lo Presti Giuseppe (B)
 - Nicolosi Salvatore (B)
 - Filoreto Fabio (B)
 - Mignano Benedetto (B)
 - Sapienza Giuseppe (B)

- Risorse umane assegnate: 14**
- Pitarresi Giuseppe (D)
 - Millonzi Francesco (B)
 - Capi Cantonieri
 - Burriesci Salvatore (C)
 - Burriesci Zino (C)
 - Urbano Giuseppe (C)
 - Vallone Pietro (C)
 - Cantonieri
 - Ferrara Ciro (B)
 - Truzzolino Girolamo (B)
 - Guarnieri Pietro (B)
 - Marsala Paolo (B)
 - La Porta Filippo (B)
 - Mannina Giuseppe (B)
 - Canzoneri Giuseppe (B)
 - Fucarino Francesco (B)

- Risorse umane assegnate: 15**
- Penio Pasquale (D)
 - Massaro Giuseppe (D)
 - Galletto Giovanna (B)
 - Capi Cantonieri
 - Barbaccia Giosafat (C)
 - Schillaci Salvatore (C)
 - Spinella Pietro (C)
 - Cantonieri
 - Longo Giovanni (B)
 - Pillitteri Girolamo (B)
 - Riolo Francesco (B)
 - Monteleone Rosa (B)
 - Spera Vita (B)
 - Zabbia Carmelo (B)
 - Baglio Vincenzo (B)
 - Pizzitola Alberto (B)
 - Tardo Natale (B)

- Risorse umane assegnate: 12**
- Pecoraro Fabio (D)
 - La Torre Alessandro (C)
 - Di Grande Giorgio (B)
 - Capi Cantonieri
 - Cavaliere Vincenzo (C)
 - Cirincione Salvatore (C)
 - Guggino Rosa Maria (C)
 - Cantonieri
 - Paci Maria Antonia (B)
 - Porcello Pino (B)
 - Botindari Sebastiano (B)
 - Velardo Eugenio (B)
 - Serio Giuseppe (B)
 - Virga Antonino (B)

- Risorse umane assegnate: 6**
- Graziano Salvatore (B)
 - Mancino Antonino (B)
 - Romano Carmelo (B)
 - Cantonieri Segnaletica
 - Capone Rosario (B)
 - Rera Onofrio (B)
 - Seidita Vincenzo (B)

- Risorse umane assegnate: 4**
- Bonni Rita (D)
 - Lascari Giovanni (D)
 - Di Franco Antonio (D)
 - Visocarò Antonina (B)